

Lundi 5 novembre 2007

16h30 Accueil des participants

17 h 30 Discours d'ouverture : M. Jean-Robert PITTE,
Président de l'Université Paris-Sorbonne et
M. Jean-Pierre BARTOLI, Vice-Président du Conseil
Scientifique

17 h 45 Conférence d'ouverture par
Marc VIGNAL (Paris)
Sibelius et la France – aujourd'hui

20 h Concert, Salle Pleyel :
Los Angeles Philharmonic Orchestra,
dir : Esa-Pekka SALONEN
Symphonies n°V et VI. Mélodies.

Mardi 6 novembre 2007

Président de séance : M^{me} Sylvie Douche

10 h Helena TYRVÄINEN (Université de Helsinki)
'Archaïque', 'nordique', 'national', 'modal' : Le
« Grieg finlandais » se présente à Paris

10 h 30 Tomi MÄKELÄ (Université de Magdebourg)
Non-Finnish Sources of Modality in Sibelius's
Music

11 h 15 : James HEPOKOSKI (Université de Yale)
Building a First Symphony : Modalities of National
Identity

12 h 00 Veijo MURTO MÄKI (Académie Sibelius)
Sibelius's Modal-Tonal Techniques in his Late
Opera, Especially in Opus 114

Président de séance : M. Nicolas Meeùs

14 h 30 Olli VÄISÄLÄ (Académie Sibelius, Helsinki)
The Coordination of Tonal, Modal, and
« Modernistic » Elements in « Il tempo largo » from
the Fourth Symphony : A Schenkerian View

15 h Juhani ALESARO (Académie Sibelius, Helsinki)
Sibelius : A Composer Made for Modes

15 h 45 Harry HALBREICH (Conservatoire de Mons)
La Sixième Symphonie : la possibilité d'une
symphonie modale ?

16 h 15 Julien VIAUD (Conservatoire de Douai)
De la différence des niveaux fonctionnels de la
modalité dans l'œuvre symphonique de Jean Sibelius

16 h 45 Timo VIRTANEN (Université de Helsinki)
Aspects of Modality and Modulation in Sibelius's
Music

21 h 00 : Concert de musique de chambre
(Amphithéâtre Richelieu de la Sorbonne)

Kaiutar op. 72/4 (Larin Kyösti), Kyssen op. 72/3,
Jubal, op. 35/1, Teodora, op. 35/2
pour voix et piano
Sonatine op. 67/3, pour piano solo
Höstkväll op. 38/1, Six Mélodies op. 88 (voix/piano)
Cinq Esquisses op. 114 (piano solo)
Voces Intimae, quatuor à cordes en ré mineur

FLORENCE GUIGNOLET soprano
IVAN COUËFFÉ, HÉLÈNE RUSQUET piano
QUATUOR DE L'ENSEMBLE NYMPHÉAS
Entrée libre

Mercredi 7 novembre 2007

Président de séance : M. Jean-Pierre Bartoli

10 h François NICOLAS (ENS, Paris)
Wagner – Sibelius : une généalogie obscure ?

10 h 30 Henri GONNARD (Université de Tours)
Quatrième degré lydien et système de différences.
L'exemple de la Symphonie en la mineur op. 63

11 h 15 Jorma D. LÜNENBÜRGER (Berlin)
Modal and Bitonal Elements in Sibelius's Chamber
Music

11 h 45 Antonin SERVIÈRE (Paris)
Sibelius et la musique contemporaine : héritage ou
réinterprétation ?

12 h 30 : Clôture du colloque — Débat final

Institut finlandais

60, rue des Écoles
75005 Paris

Tél. 01 40 51 89 09

Fax 01 40 46 09 33

info@institut-finlandais.asso.fr

Métro : Cluny-La Sorbonne, Saint-Michel, Odéon
RER B&C : Saint-Michel-Notre-Dame,
Luxembourg
Bus (arrêt Cluny) : 27, 38, 63, 86, 87
L'Institut est ouvert au public du mardi au samedi de
12 h à 18 h, nocturne le mardi de 12 h à 20 h

(Entrée libre dans la limite des places disponibles)

PLm

Colloque organisé par le
Centre de recherches
Patrimoines et langages musicaux
de l'Université Paris-Sorbonne (Paris-IV) et
l'École Doctorale « Concepts et langages »

Comité scientifique : Helena Tyrväinen,
Veijo Murtomäki, Nicolas Meeüs
Comité d'organisation : Marjatta Levanto
Responsable du colloque : Antonin Servièrre

Colloque réalisé avec le soutien du Conseil
Scientifique de l'Université Paris-Sorbonne, de
l'Académie Sibelius (Helsinki) et de la
fondation Jenny & Antti Wihuri.

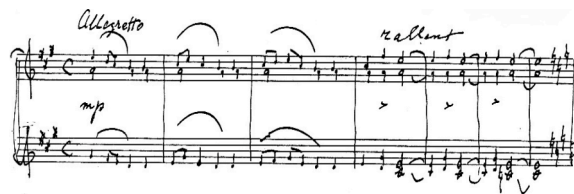
institut
finlandais

Organisé à l'occasion du cinquantième anniversaire de la mort du compositeur finlandais Jean Sibelius (20 septembre 1957), et faisant suite aux conférences d'Helsinki (1990, 1995, 2000) et de Denton (Texas, 2005), ce colloque international est l'occasion de faire le point sur les avancées scientifiques les plus récentes (étude de manuscrits, contexte culturel, analyse musicale) effectuées par des chercheurs étrangers et français de renommée internationale.

L'un des enjeux de ce colloque est de démontrer en quoi l'étude de certains aspects du style de Sibelius, comme la modalité, et la grande élaboration de son écriture nous conduisent à dépasser définitivement l'image incomplète de ce compositeur comme musicien « nationaliste ». En replaçant dans leur contexte ses œuvres majeures et en les examinant à la lumière des acquis les plus récents de la musicologie, les différents intervenants contribueront à la réhabilitation de Sibelius dans le concert européen du début du XX^e siècle.

À l'heure où la musique de ce compositeur résonne de plus en plus souvent dans les salles de concert parisiennes, ce colloque sur Sibelius est le premier à être organisé par une Université française.

Antonin Servièrre



Colloque international Jean Sibelius

Modalité, langage, esthétique



5, 6, 7 novembre 2007

Institut finlandais
60, rue des Écoles
75005 Paris